



 **昆山九野流体科技有限公司**
KUNSHAN JIUYE STREAM TECHNOLOGY CO., LTD.

江苏省苏州市昆山市花桥镇宏鑫路28号

13636356220

0512-57675338-808

gzy20091@163.com

 **400-019-6868**



九野流体科技
JIUYE STREAM TECHNOLOGY

COMPANY PROFILE

公司简介



设计合理



优选材料



质量可靠



做工精细



持久耐用



精益求精



服务及时



昆山九野流体科技有限公司是一家集研发、生产、销售、服务与一体的高压切削冷却过滤系统的新型企业。
Kunshan Jiuye Stream Technology Co., Ltd. is a new enterprise integrating R & D, production, sales and service of high-pressure cutting cooling filtration system.

高压切削冷却过滤系统主要解决难切削材料加工问题；对于断屑起到至关重要的辅助效果。此设备结构紧凑，稳定性耐用性好，配合数控加工中心、数控车床、走心式车床，数控深孔加工机等数控机床使用，在加工过程中可以降低刀具磨损，延长刀具寿命，提高工件表面光滑度，提升零件的质量，提高工作效率，本产品质量优良，远销东南亚及欧盟。

不忘初心，砥砺前行，我们始终以客户优先的立场持续创新，以客户至上的目标持续迈进，携手与我们的客户创造双赢。

Honesty trustworthiness
and excellence
诚实守信,精益求精!

目录 CATALOGUE



1 企业文化

公司介绍	01
目录索引	02

2 产品介绍

规格型号表示	03
旋转接头(主轴用轴承内置型L96M-244)	04
YCTS2-L2-20 (20bar自吸式中心出水)	05
YCTS2-L2-30 (30bar自吸式中心出水)	05
YCTS1-B-L4-20 (20bar水箱式中心出水)	06
YCTS1-B-L4-30 (30bar水箱式中心出水)	06
YCTS1-X-L4-20-E-C (20bar纸带过滤)	07
YCTS1-B-L2-30 (30bar水箱式中心出水)	08
YCTS1-B-L2-50 (50bar水箱式中心出水)	09
YCTS2-B-L2-50 (50bar全封闭水箱式中心出水)	10
YCTS1-A-L4-50 (50bar水箱式中心出水)	11
YCTS2-B-L1-70 (70bar水箱式中心出水)	12
JN-PJ-70(复合水箱)	13
EFPS系列	15
EFPL系列	16
滤筒、柱塞泵	17
机械可调式压力开关PC110系列	19
中心出水专用型液位控制器 LC210	20
中心出水系统常见故障	22



规格型号表示

	YCTS	-A	-L1	-50	-E	-C
敞开式中心出水	=YCTS1					
全封闭式中心出水	=YCTS2					
水箱容积100-200L		=A				
水箱容积200-300L		=B				
水箱容积300L以上		=C				
定制		=X				
螺杆泵			=L1			
齿轮泵			=L2			
柱塞泵			=L3			
离心泵			=L4			
闭口压力20bar				=20		
闭口压力30bar				=30		
闭口压力50bar				=50		
闭口压力70bar				=70		
闭口压力90bar				=90		
有电控					=E	
不带磁性过滤						无代码
带磁性过滤						=C

● 注意:可提供特殊设置。有关订购代码,请联系厂家授权代表。

旋转接头(主轴用轴承内置型)

标准型:L96M-244



型号说明 ORDER CODES

L96M-244

- 供给口方向
95: 轴向供给
96: 径向供给
- 连接形状
234: 承插结合径 $\varnothing 16$
244: 承插结合径 $\varnothing 18$

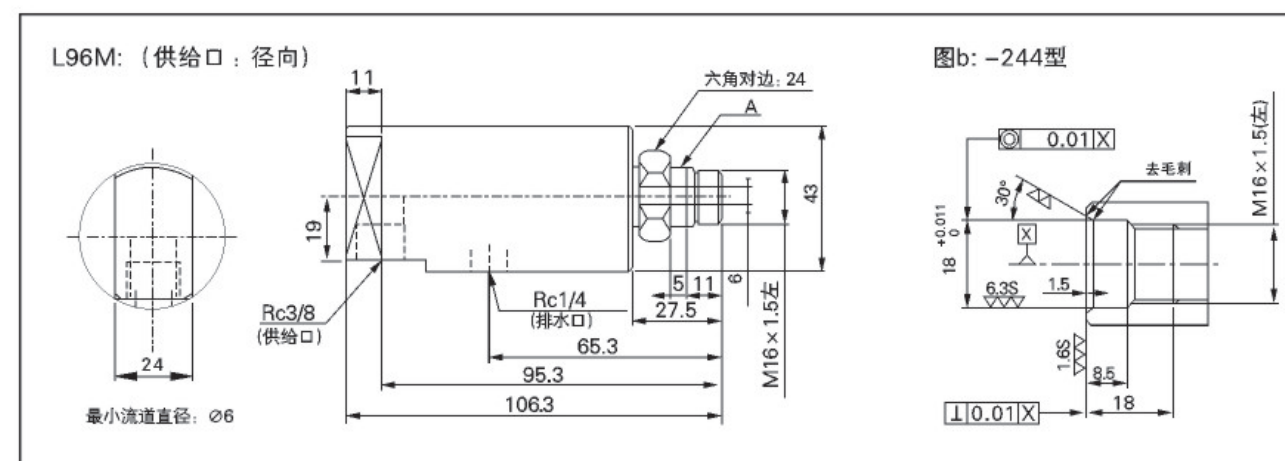
规格条件

流体	切削液	○
	油雾	○
	干空气	×
压力	切削液	~7MPa
	油雾	~0.7MPa
流量(切削液)	20L/Min以下	
转数	最高6000min ⁻¹	
温度	最高60℃	

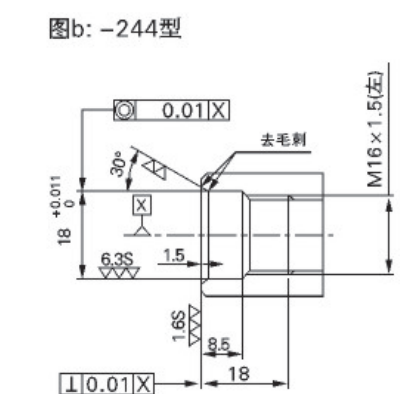
安装时的注意事项

安装方向	横向(水平)	○
	纵向(旋转侧上)	○
	纵向(旋转侧下)	×
空转 (在不通过流体的状态下使之旋转)	×	
密封件最低工作流量 (流体:为切削液时)	密封组件长时接触闭合	

外观图



主轴侧尺寸图



样册仅供参考,请以实际购买为主。

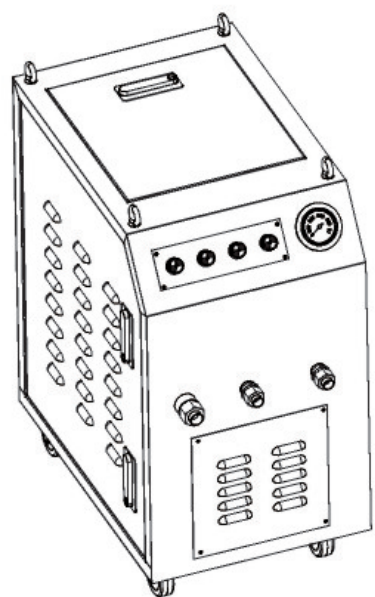


YCTS2-L2-20

20bar自吸式中心出水

YCTS2-L2-30

30bar自吸式中心出水



基本规格信息表

- 适用液体：乳化性切削液、半合成切削液。
- 电机功率：1.5KW,50HZ (AC220/380V)
- 电机功率：2.2KW,50HZ (AC220/380V)
- 系统压力：20bar、30bar
- 系统流量：约27L/min
- 过滤精度：25 μm左右（如需精度更密的,可订制。）
- 泵型：齿轮泵
- 含集线盒,如需电控,可以按需求定制。

出水孔压力对应表

出水孔直径	2xØ1mm	2xØ1.5mm	2xØ2mm	2xØ3mm
流量	5.4L/Min	12L/Min	21.6L/Min	27L/Min
压力	20bar	20bar	20bar	6.5bar

备注: 1.不适用于铸铁或硬质粉末材料的精细过滤,使用在此工况时,请事先说明加装非标的纸袋过滤器、离心式过滤器或者磁性过滤器。

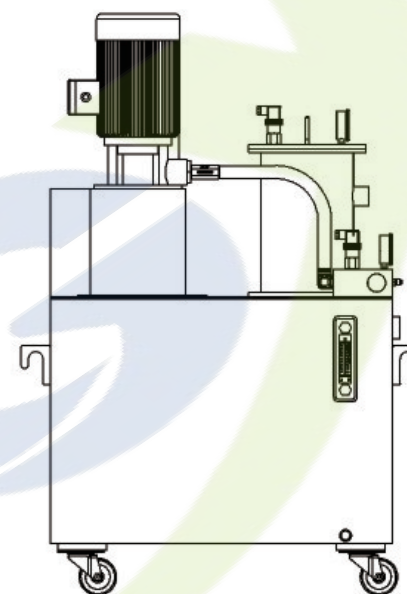
2.实际情况会与上述信息有微小差别,以实际情况信息为准。

YCTS1-B-L4-20

20bar水箱式中心出水

YCTS1-B-L4-30

30bar水箱式中心出水



基本规格信息表

- 适用液体：乳化性切削液、半合成切削液、全合成切削液。
- 电机功率：3KW,50HZ (AC220/380V)
- 电机功率：4KW,50HZ (AC220/380V)
- 系统压力：20bar、30bar
- 系统流量：约31L/min、33L/min
- 水箱容器：240L
- 过滤精度：25 μm左右（如需精度更密的,可订制。）
- 泵型：多级离心泵
- 含集线盒,如需电控,可以按需求定制。

出水孔压力对应表

出水孔直径	2xØ1mm	2xØ1.5mm	2xØ2mm	2xØ3mm
流量	5.4L、6.6L/Min	12L、14L/Min	19.8L、26L/Min	31L、33L/Min
压力	20、30bar	20、30bar	20、30bar	9、9.2bar

备注: 1.不适用于铸铁或硬质粉末材料的精细过滤,使用在此工况时,请事先说明加装非标的纸袋过滤器、离心式过滤器或者磁性过滤器。

2.补给泵流量要求为: 40L/Min左右。

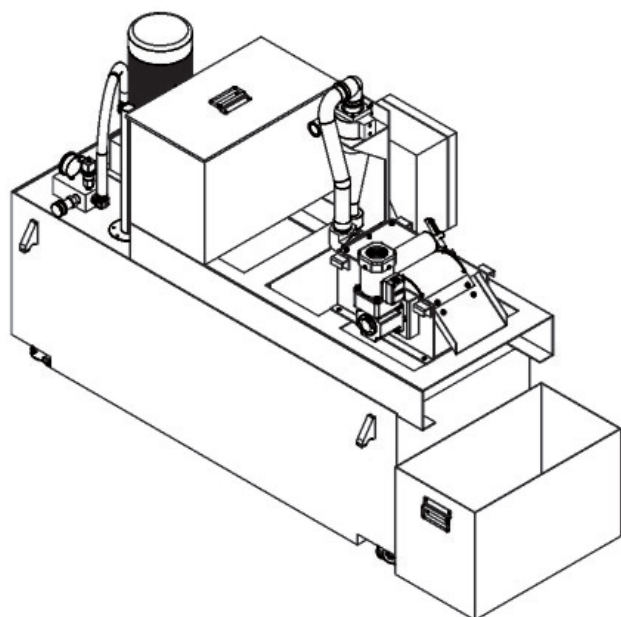
3.实际情况会与上述信息有微小差别,以实际情况信息为准。

样册仅供参考, 请以实际购买为主。



YCTS1-X-L4-20-E-C

20bar纸带过滤



基本规格信息表

- 适用液体：乳化性切削液、半合成切削液、全合成切削液。
- 电机功率：3KW,50HZ (AC220/380V)
- 系统压力：20bar
- 系统流量：约27L/min
- 水箱容器：240L
- 过滤精度：25 μ m左右（如需精度更密的,可订制。）
- 泵型：多级离心泵
- 含简易电控,也可以按需求定制。

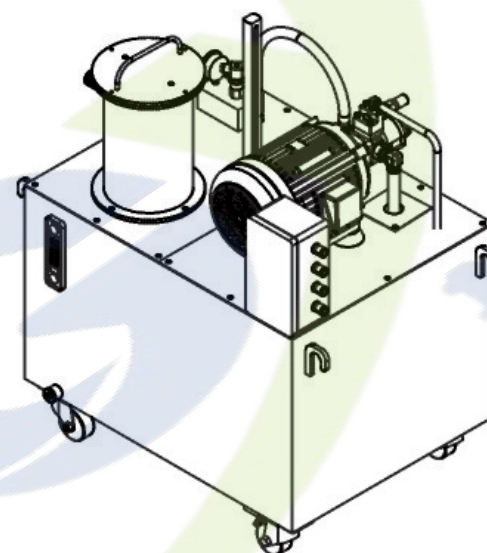
出水孔压力对应表

出水孔直径	2x \varnothing 1mm	2x \varnothing 1.5mm	2x \varnothing 2mm	2x \varnothing 3mm
流量	6.6L/Min	15L/Min	24L/Min	24L/Min
压力	30bar	30bar	25bar	6.5bar

备注: 1.适用于铸铁或硬质粉末材料的精细过滤。
2.补给泵流量要求为: 40L/Min左右。
3.实际情况会与上述信息有微小差别,以实际情况信息为准。

YCTS1-B-L2-30

30bar水箱式中心出水



基本规格信息表

- 适用液体：乳化性切削液、半合成切削液。
- 电机功率：2.2KW,50HZ (AC220/380V)
- 系统压力：30bar
- 系统流量：约24L/min
- 水箱容器：240L
- 过滤精度：25 μ m左右（如需精度更密的,可订制。）
- 泵型：齿轮泵
- 含集线盒,如需电控,可以按需求定制。

出水孔压力对应表

出水孔直径	2x \varnothing 1mm	2x \varnothing 1.5mm	2x \varnothing 2mm	2x \varnothing 3mm
流量	6.6L/Min	15L/Min	24L/Min	24L/Min
压力	30bar	30bar	25bar	6.5bar

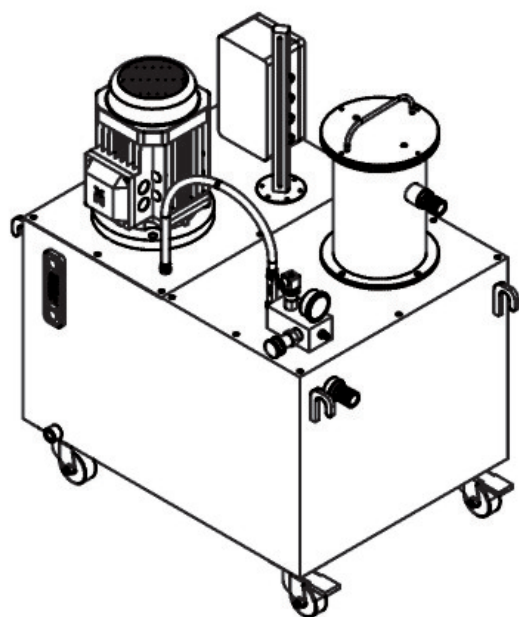
备注: 1.不适用于铸铁或硬质粉末材料的精细过滤,使用在此工况时,请事先说明加装非标的纸袋过滤器、离心式过滤器或者磁性过滤器。
2.补给泵流量要求为: 40L/Min左右。
3.实际情况会与上述信息有微小差别,以实际情况信息为准。

样册仅供参考,请以实际购买为主。



YCTS1-B-L2-50

50bar水箱式中心出水



基本规格信息表

- 适用液体：乳化性切削液、半合成切削液。
- 电机功率：3.75KW,50HZ (AC220/380V)
- 系统压力：50bar
- 系统流量：约27L/min
- 水箱容积：240L
- 过滤精度：25 μm左右（如需精度更密的,可订制。）
- 泵型：齿轮泵
- 含集线盒,如需电控,可以按需求定制。

出水孔压力对应表

出水孔直径	2xØ1mm	2xØ1.5mm	2xØ2mm	2xØ3mm
流量	8.5L/Min	19.2L/Min	27L/Min	27L/Min
压力	50bar	50bar	32bar	6.5bar

备注: 1.不适用于铸铁或硬质粉末材料的精细过滤,使用在此工况时,请事先说明加装非标的纸袋过滤器、离心式过滤器或者磁性过滤器。
2.补给泵流量要求为: 40L/Min左右。
3.实际情况会与上述信息有微小差别,以实际情况信息为准。

YCTS2-B-L2-50

50bar全封闭水箱式中心出水



基本规格信息表

- 适用液体：乳化性切削液、半合成切削液。
- 电机功率：3.75KW,50HZ (AC220/380V)
- 系统压力：50bar
- 系统流量：约27L/min
- 水箱容积：240L
- 过滤精度：25 μm左右（如需精度更密的,可订制。）
- 泵型：齿轮泵
- 含集线盒,如需电控,可以按需求定制。

出水孔压力对应表

出水孔直径	2xØ1mm	2xØ1.5mm	2xØ2mm	2xØ3mm
流量	8.5L/Min	19.2L/Min	27L/Min	27L/Min
压力	50bar	50bar	32bar	6.5bar

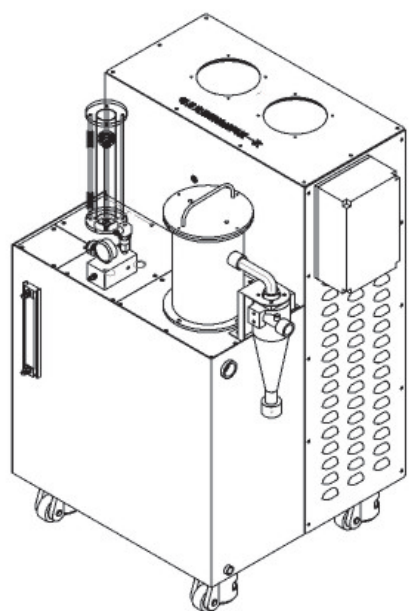
备注: 1.不适用于铸铁或硬质粉末材料的精细过滤,使用在此工况时,请事先说明加装非标的纸袋过滤器、离心式过滤器或者磁性过滤器。
2.补给泵流量要求为: 40L/Min左右。
3.实际情况会与上述信息有微小差别,以实际情况信息为准。

样册仅供参考, 请以实际购买为主。



YCTS1-A-L4-50

50bar水箱式中心出水



基本规格信息表

- 适用液体：乳化性切削液、半合成切削液、全合成切削液。
- 电机功率：2*3KW,50HZ(AC220/380V)
- 系统压力：50bar
- 系统流量：约33L/min
- 水箱容积：170L
- 过滤精度：25 μ m左右（如需精度更密的,可订制。）
- 泵型：多级离心泵
- 含集线盒,如需电控,可以按需求定制。

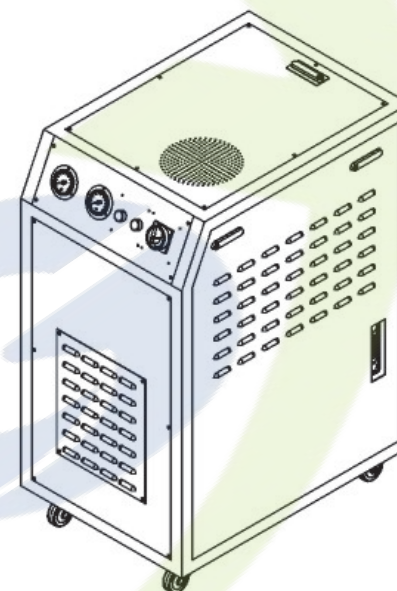
出水孔压力对应表

出水孔直径	2x \varnothing 1mm	2x \varnothing 1.5mm	2x \varnothing 2mm	2x \varnothing 3mm
流量	8.5L/Min	19.2L/Min	32.2L/Min	33L/Min
压力	50bar	50bar	50bar	10.6bar

备注: 1.不适用于铸铁或硬质粉末材料的精细过滤,使用在此工况时,请事先说明加装非标的纸袋过滤器、离心式过滤器或者磁性过滤器。
2.补给泵流量要求为: 55L/Min左右。
3.实际情况会与上述信息有微小差别,以实际情况信息为准。

YCTS2-B-L1-70

70bar水箱式中心出水



基本规格信息表

- 适用液体：乳化性切削液、半合成切削液、全合成切削液。
- 电机功率：4KW,50HZ (AC220/380V)
- 系统压力：70bar
- 系统流量：约24L/min
- 水箱容积：240L
- 过滤精度：25 μ m左右（如需精度更密的,可订制。）
- 泵型：螺杆泵
- 含集线盒,如需电控,可以按需求定制。

出水孔压力对应表

出水孔直径	2x \varnothing 1mm	2x \varnothing 1.5mm	2x \varnothing 2mm	2x \varnothing 3mm
流量	10L/Min	22.7L/Min	27L/Min	27L/Min
压力	70bar	70bar	25bar	5bar

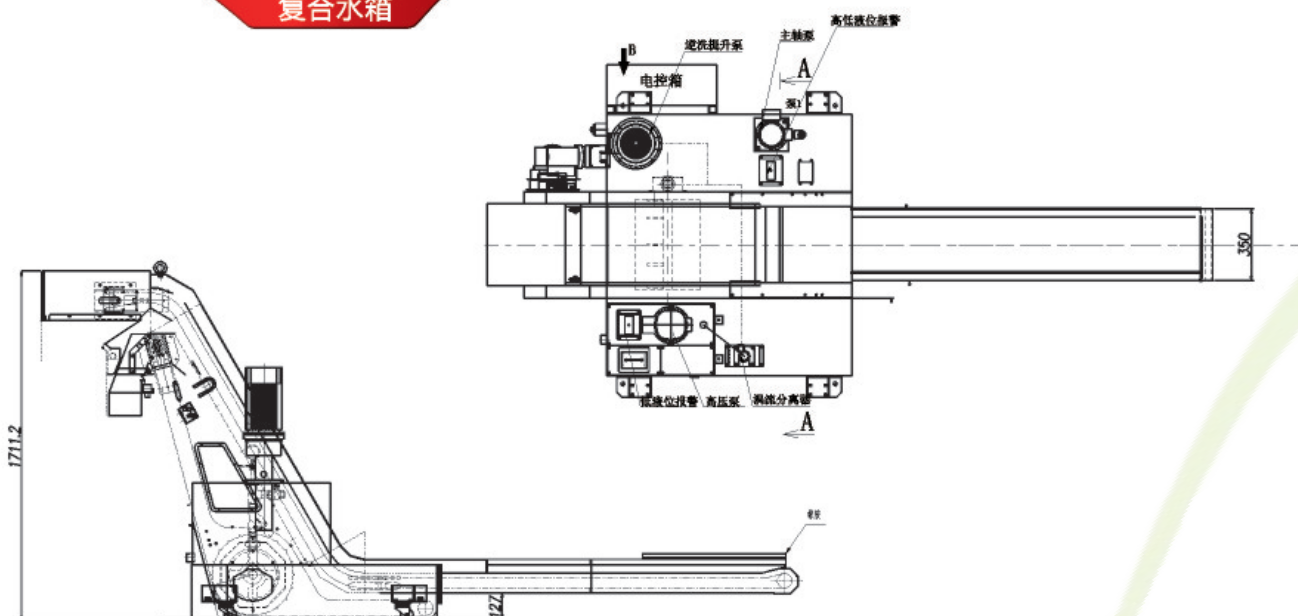
备注: 1.不适用于铸铁或硬质粉末材料的精细过滤,使用在此工况时,请事先说明加装非标的纸袋过滤器、离心式过滤器或者磁性过滤器。
2.补给泵流量要求为: 40L/Min左右。
3.实际情况会与上述信息有微小差别,以实际情况信息为准。

样册仅供参考, 请以实际购买为主。



JN-PJ-70

复合水箱



JN-70水和油的去除率比较



图.2 供应压力0.2Mpa

水(比重1 动黏度1 cst)
切削油(比重0.86 动黏度5 cst)

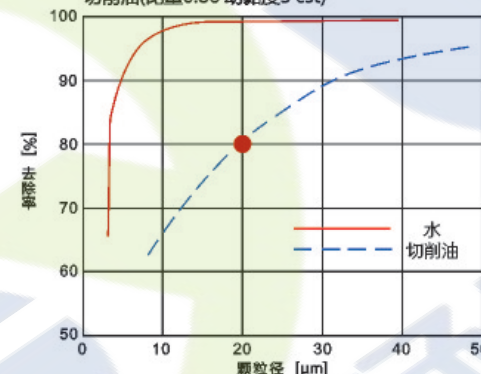


图.3 供应压力0.3Mpa

水(比重1 动黏度1 cst)
切削油(比重0.86 动黏度5 cst)

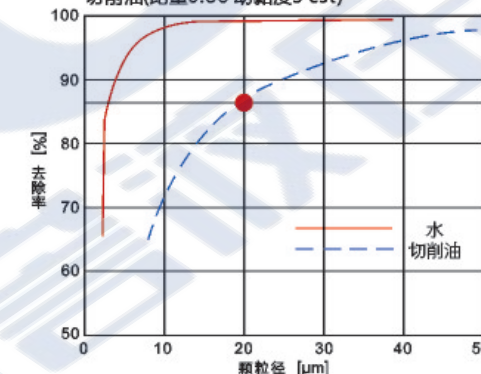


图2和图3表示, 供应压力为0.2、0.3Mpa的时候, 对水(比重1 动黏度1cst)和切削油(比重0.86 动黏度5cst)的去除率比较。

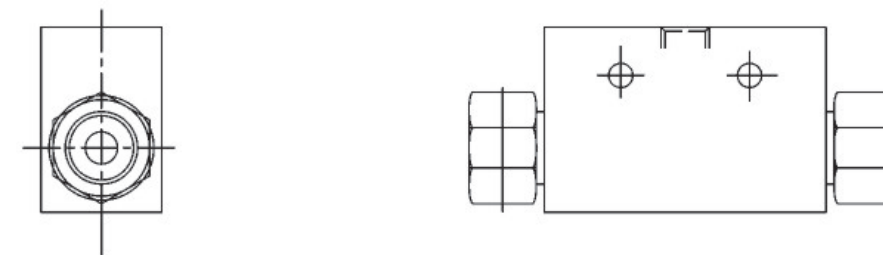
JN-70当使用在切削油等含有粘性液体的时候, 去除率低于水。但在5cst的切削油, 粒径为20μm, 则去除率高达80%。

排屑机技术参数

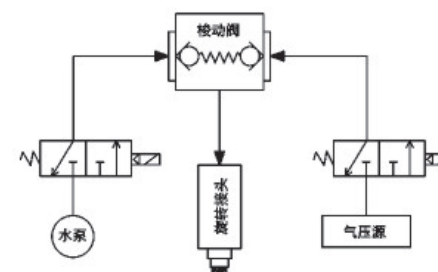
过滤网	上段排屑机	型号	减速电机	链条	速度	输送量	切削样式
80目	链板式排屑机	HGF2-30N-200-T200KF	0.2KW 4P 200V 50Hz i=1:200	2052HP 263节	1.2m/min	835L/h	5mm-500mm
下段排屑机	型号	减速电机	链条	速度	输送量	油漆	电气箱
刮板式排屑机	HGF-30N-200-T200KF	0.2KW 4P 200V 50Hz	C2050H 155节	1.5m/min	70L/h	按用户指定颜色涂	无
切屑	电控箱	逆洗提升泵	主轴泵	高压泵			
短屑	客户要求	CDLK8-40/4 L=210(南方) 1.5KW 200V 2P 50Hz 133.3L/min 0.36Mpa	VKP095A L=280(泰拉尔) 0.4kw 200V 2P 50Hz 140L/min 0.05Mpa	MTS 20-30(格兰富) 2.2KW 50HZ 220V 流量 26.4L/min 3.0Mpa			
涡流分离器	切削油	液位检测	一次水箱容量	二次水箱容量			
DC-2YZ	水溶性的流量 MAX300L/Min	DC24V接近开关 +浮球指针式	总容量410 净容量370L	总容量100 净容量70L			

SVR38-70主轴高压中心内冷气液转换梭动阀

1. 外形尺寸图



2. 梭动阀安装原理图



操作压力: 70bar
环境温度: -15度~80度
适用流体: 一般中性流体
通过孔径: 10mm
阀体材质: 铝合金

样册仅供参考, 请以实际购买为主。



EFPS系列



● 技术说明

型号:	EFPS4
用途:	低压旋装过滤器
接口尺寸:	G ^{3/4"} , G ^{1 1/4"} , ^{3/4"} NPT, ^{1/4"} NPT
流量:	至250 l/min
工作压力:	最大12 bar
爆破压力:	25 bar
滤芯压差:	4 bar
旁通阀开启压力:	$\Delta P=1.7\text{bar}+0.3\text{bar}$
密封:	丁腈橡胶或氟橡胶(-10° C至100° C)
材料:	上壳体: 铸铝; 筒体: 钢
过滤精度:	25 μm左右 (如需精度更密的,可订制。)

EFPL系列



● 技术说明

型号:	EFPL5
用途:	中压过滤器
接口尺寸:	G ^{1/2"} , G ^{1"} , M18x1.5 & M33x2
流量:	至160 l/min
工作压力:	最大至110 bar
爆破压力:	330 bar
滤芯压差:	滤纸10 bar
	玻璃纤维21 bar
	金属网30 bar
旁通阀开启压力:	$\Delta P=6\text{bar}+0.6\text{bar}$
密封:	丁腈橡胶或氟橡胶(-10° C至100° C)
材料:	铝合金
过滤精度:	25 μm左右 (如需精度更密的,可订制。)

样册仅供参考, 请以实际购买为主。



滤筒

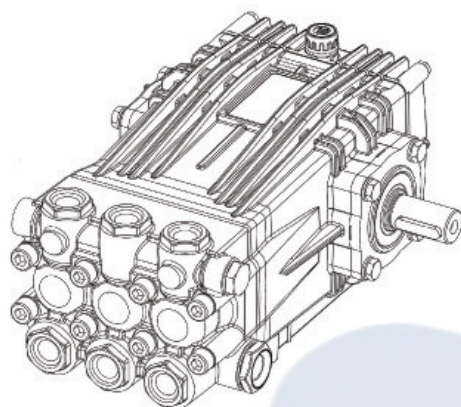


过滤精度：25 μm左右（如需精度更密的,可订制。）

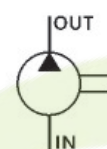
入口尺寸：1寸DN25宝塔接头

说明：内含堵塞报警，堵塞警报压力高于2Bar，常开变常闭报警

柱塞泵

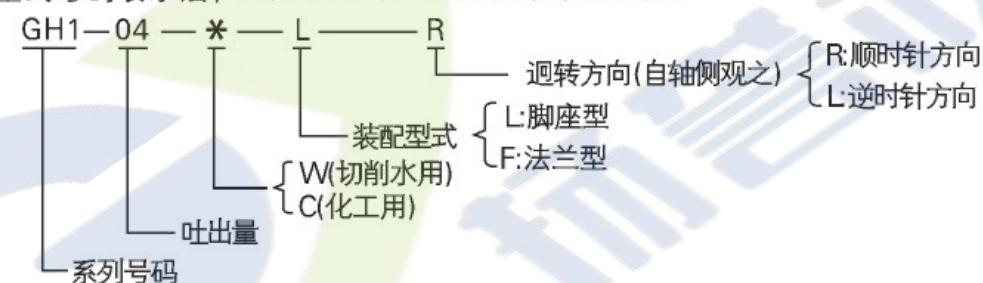


转速 RPM	型号 MODEL	流量 FLOW		压力 PRESSURE		功率 POWER		重量 WEIGHT KG	轴类型 SHAFT TYPE
		L/MIN	GPM	BAR	PSI	HP	KW		
1000	CB50/15S	50.0	13.2	150	2175	19.2	14.3	17.5	S=输入轴直径为24mm S-MALE Shaft 24 mm RIGHT
1450	CC70/15S	70.0	18.5	150	2175	26.9	20.1	17.5	
1750	CD18.5/22S	70.0	18.5	150	2175	26.9	20.1	17.5	



- 本系列计量齿轮泵浦，吐出脉动小，流量准确，连续运转安定，寿命长，适用于一般产业机械、PU(聚氨酯)灌注机、深孔切削冲洗(枪钻)、酸硷溶液、重油...

- 型式号码表示法 / MODEL NUMBER DESIGNATION



- 注意事项/最高迴转速度和最高压力是以矿物油循环油为基准。PU(聚氨酯)强烈建议迴转速度100~500rpm高压35~50kg/cm²

- 泵浦性能表 / SPECIFICATION

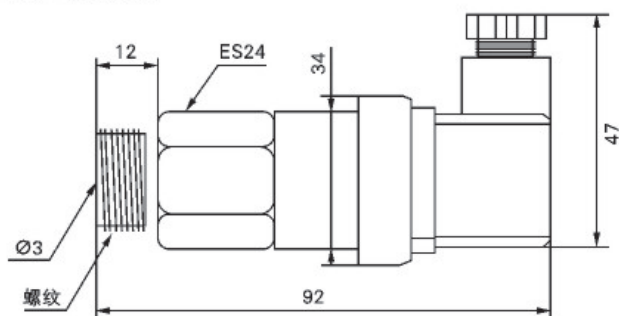
型式 号码 MODEL	最高压力 MAX PRESSURE kg/cm ²	吐油量 OUTPUT FLOW cc/rec	配管尺寸 PORTS SIZE		迴转速度 SPEED r.p.m		重量 WEIGHT(kg)
			出口 OUT	入口 IN	最低 MIN	最高 MAX	
GH1-02	140	2.2	1/2"	3/4"	200	2000	8
GH1-04		4.5					8.5
GH1-07		7					9
GH1-10		10.4					9.5
GH1-15		15					9.8
GH1-19		19					10.5
GH2-25	120	25	3/4"	1"	200	2000	19
GH2-30		30					19.5
GH2-35		35					20
GH2-40		40					20.5
GH4-50	100	50	1"	1 1/4"	200	1800	30
GH4-60		60					31
GH4-70		70					32
GH4-80		80					33

样册仅供参考，请以实际购买为主。

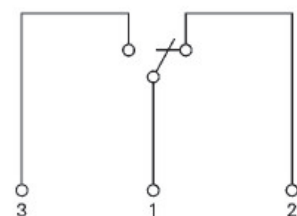


机械可调式压力开关PC110系列

尺寸图(mm):



接线图:



● 原理结构

内置活塞与精密弹簧相连,当压力变化时,弹簧伸缩量发生相应变化,当压力达到设定值时,会触发预设的机械结构并发出开关信号。

● 产品特点

结构紧凑,采用DN标准插头,接线机器方便,测量范围广(0-400bar)。过载能力高(可高达:1230bar),高重复性,具有常开或常闭触点,接点镀金,触点容量大。可用于水、油、气体压力的测量。

● 技术参数

测量范围:	详见下表
迟滞:	10...20%设定值(25%-35%, 1%-5%可选)
误差:	3%设定值
输出:	常开+长闭 接点镀金
	≤DC 42V,1A
	≤DC 115V,0.15V
	≤DC 42V,3A
	≤DC 125V,3A
	≤DC 250V,0.5A
介质温度:	-20...85℃ (-40...160℃可选)
防护保护:	IP65
接线方式:	端子接线
材料:	
膜片:	NBR
活塞:	钢制活塞带有NBR密封
过程连接:	镀锌钢/不锈钢
外壳:	工程塑料

中心出水专用型液位控制器 LC210

亚德客控制单元(两线制开关):



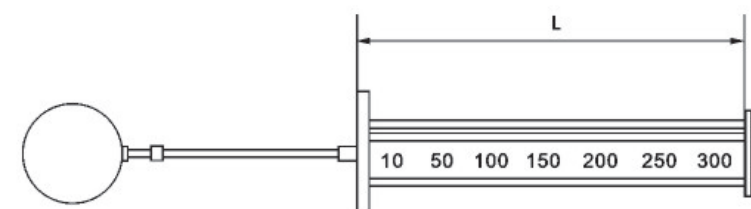
● 原理与特点

导磁性感应干簧管,浮球导杆装有环形磁环,浮球随液位的上升或下降移动,从而触发或释放不锈钢管内的磁簧开关,发出开关信号。可在顶部或底板安装,结构紧凑坚固,性能可靠,重复性好,寿命长,耐高温260℃。

● 技术参数

测量行程:	300mm,450mm
介质温度:	-20℃...120℃
介质密度:	≥0.75g/cm ³
输出:	常开/PNP/NPN
触点类型:	磁感开关
触点容量:	10W
防护等级:	IP68
接线方式:	直接附线
材料:	
浮球:	不锈钢
本体:	氧化铝
显示窗:	工程塑料

尺寸图(mm):



样册仅供参考,请以实际购买为主。



中心出水系统常见故障

1. 安装前, 请仔细阅读使用说明并按要求操作。
2. 为防止触电危险, 中心出水必须接到有漏电保护开关的电源上。
3. 在泵浦的电器安装回路还必须安装合适的保险丝, 保险丝的规格应按照泵浦铭牌标称电流的2倍进行选用。
4. 所有导线应当由专业电工(持有国家安全生产监督管理局颁发的电工技能书)按照当地标准安装, 泵浦一定要可靠接地。

1. Before installation, please read the instructions carefully and operate as required.
2. In order to prevent the danger of electric shock, the water outlet of the center must be connected to the power supply with leakage protection switch.
3. Appropriate fuse must also be installed on the electrical installation circuit of the pump, and the specification of the fuse shall be selected according to twice the nominal current of the pump nameplate.
4. All conductors shall be installed by professional electricians (holding the electrician skill certificate issued by the State Administration of work safety) according to local standards, and the pump must be reliably grounded.



序号	现象	可能原因	处理方法
1	电机不能启动	1. 电源故障	1. 检查电源
		2. 电机过载	2. 检查系统
		3. 控制电路问题	3. 检查控制电路
2	不出水	1. 泵浦反转	1. 调整电机接线
		2. 浸入不深	2. 降低泵浦安装位置
		3. 进空气	3. 增加蓄水量,排空气
3	声音异常不出水	1. 液位过低	1. 检查泵浦安装液下位置
		2. 吸送液体温度过高	2. 降低温度
4	噪音过大	1. 电子轴承或泵浦内部	1. 更换电机轴承或泵浦
		2. 零件损坏	2. 更换零件或维修

样册仅供参考, 请以实际购买为主。